

循環器診断サポートのご案内



2020年10月 8日 記
2020年11月10日更新

循環器診断サポートとは

循環器診断サポートは、

貴院で実施した検査結果・所見から、

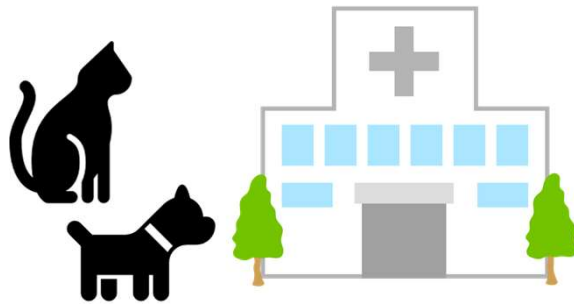
当院の「循環器専門医」が

診断をサポートするサービスです

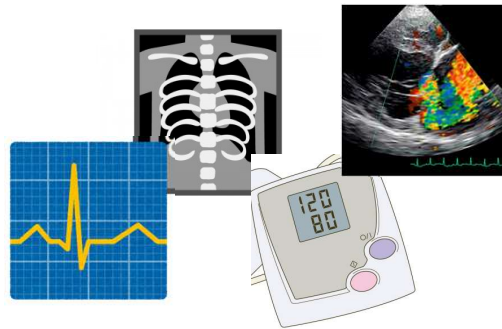
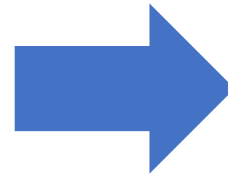
循環器診断サポートとは

【STEP 1】

病院様で取得した各種情報をお送りください



動物病院



検査データ

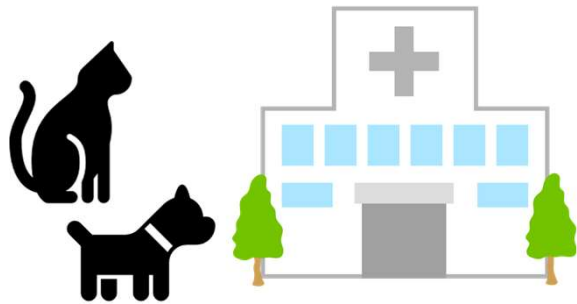


当院循環器専門医

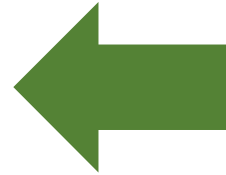
循環器診断サポートとは

【STEP 2】

お送りいただいた情報から判断した
「診断・治療プラン」を報告書として返信いたします



動物病院



- ・ 診断
- ・ 治療プラン

報告書

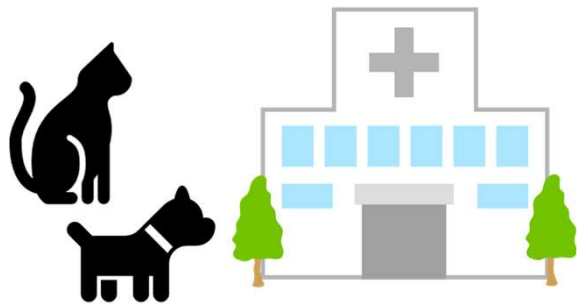


当院循環器専門医

循環器診断サポートとは

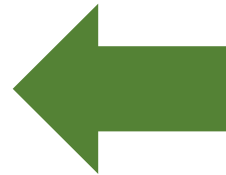
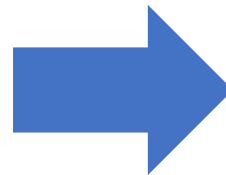
【STEP 3】

報告書に関するご質問にも回答させていただきます



動物病院

報告書に関する質問



回答



当院循環器専門医

ご用意いただきたい検査結果

1. 問診および身体検査所見

2. 血圧測定結果

□可能であれば複数回の測定をお願いいたします

3. 心電図検査結果

4. 胸部レントゲン写真

□右ラテラル、VDないしはDV像

5. 心エコー図検査結果

□取得した動画含めて画像は可能な限り全てお送りください

※ データが不足している場合にも、送付いただいたデータから判断可能な範囲で報告書を作成させていただきます